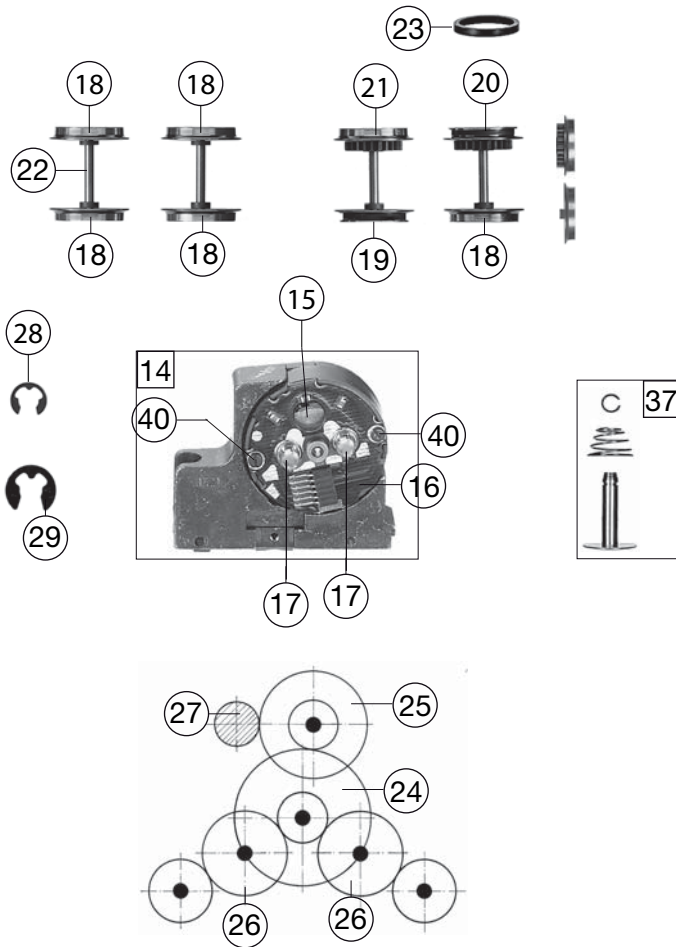


423471		BR 218 DBAG	218105-5			HO
Pos. Nr. Pos.no.	Beschreibung Description		Art.-Nr. Art.no.	Preisgruppe Price bracket		
1	LOKGEHÄUSE KPL.BR218 CREME/ROT Body assembly complete		10423401	035		
2	LOKRAHMEN KPL: F.423401 Loco framework		11423401	031		
3	FUEHRERSTAND M.LOKF. Driver's cab inset		00124232	016		
4	LICHTLEITER SATZ Light conductor set		00134232	016		
5	FENSTER-SATZ Set of windows		00144232	016		
6	KRAFTSTOFFBEHAELTER F.4236 NEU Tank		01542361	012		
7	BESCHWERUNG F.84238 Ballast		00164238	017		
8	KLEINTEILE/SATZ BR 218 423401 Set of small parts		19423401	018		
9	ABGASHUTZEN-SILBER Exhaust silencer		00194820	006		
10	LAUFDREHGESTELL O.RAHMEN BR218 Bogie		00304232	024		
11	DREHGESTELLRAHMEN KPL. Bogie framework		03142361	016		
12	KUPPLUNGSADAPTER Coupling adaptor		00384001	006		
13	MOT.DREHGEST.M.SCHW.U.SS F.218 Motor bogie with flywheel and interface		04042321	037		
14	MOTOR M.SCHNITTSTELLE 6POL. Motor with interface		00504233	034		
15	ANKER KPL.M.SCHWUNGMASSE Rotor complete with integr. Flywheel		00504607	025		
16	LAGERSCHILD ISO.M.SCHNITTST. Motor PCB, insulated, with interface		00504737	020		
17	KOHLENROHRKAPPE Brush pipe cap		00504801	002		
18	L.RAD O.Z.O.N.ISO Wheelset w/o gear wheel, w/o trac.tyre, insul.		00514182	006		
19	L.RAD O.Z.M.N.ISO. Wheelset w/o gear wheel, with trac.tyre, insul.		00514183	006		
20	L.RAD M.Z.M.N. Wheelset with gear wheel, with trac. tyre		00514209	007		
21	L.RAD M.Z.O.N. Wheelset with gear wheel, w/o trac. tyre		00514232	007		
22	ACHSE GERAENDEL T 20 MM Milled axle		00524006	002		
23	HAFTREIFEN HO Traction tyre		00544007	001		
24	UNTERSETZUNGSRAD Z:36/13 SCHWA Reduction gear wheel		00564101	002		
25	UNTERSETZUNGSRAD Z:28/13 SCHWA Reduction gear wheel		00564102	002		
26	ZAHNRAD Z:22 SCHWARZ Gaer wheel		00564125	002		
27	RITZEL ERS.F.564601 Z:12 MESSI Gaer wheel		00564603	004		
28	SICHERUNGSRING KLEIN Securing ring, small		00564701	001		
29	SICHERUNGSRING GROSS Securing ring, big		00564702	001		
	UNTERLEGSCH.ROT 2,2X5X0,3 Washer, red		00564751	001		
	UNTERLEGSCH.ROT 2,2X5X0,3 Washer, red		00564751	001		
32	STROMABNEHMER ISOL. Power pick-up, insulated		00614005	007		
33	STROMABNEHMER ISO. Power pick-up, insulated		00614013	007		
34	STROMABNEHMER NICHT ISOLIERT Power pick-up, insulated		00614014	007		
35	MASSEFEDER IM MOT.DREHGESTELL Ground contact, with motor bogie		00614931	001		
36	KONTAKTFEDER F.VENTILZELLE Contact spring for diode		00614968	001		
37	KONTAKTPILZGARNITUR L:10 MM Contacter pin assembly		00644401	011		



423471 BR 218 DBAG		218105-5		=	HO
Pos. Nr. Pos.no.	Beschreibung Description	Art.-Nr. Art.no.	Preisgruppe Price bracket		
38	SCHALTPLATTE BR 218 Switch plate	65413700	014		
39	STECKER 6-POLIG NEM 651 Jumoer 6-pin	00666846	015		
	LAUTSPRECHER (o. Abb.) Loudspeaker (w/o illustration)	68400400	016		
	SOUND-DECODER (o. Abb.) Sound-decoder (w/o illustration)	68423471	---		
40	SCHRAUBE Screw	00700313	001		
41	ZYLINDERKOPFSCHRAUBE Cylinder head screw	00700403	001		
42	SCHRAUBE Screw	00700404	001		
43	SCHRAUBE Screw	00700410	001		
44	BLECHSCHRAUBE 2,2X9,5 BRÜN. Tapping screw	00713509	001		
45	LINSENSCHRAUBE Button screw	00730005	001		
46	ANSATZSCHRAUBE Flanged screw	00730009	002		
47	SPLINT F. KUPPLUNGSADAPT Split pin for coupling adaptor	00730525	001		
48	Steckpuffer Plug-in buffer	00754006	002		
49	BLATTRICHTFEDER L=9,5MM Flat straightening spring	00764007	001		
	STECKKUPPLUNG (o. Abb.) Fleischmann plug-in coupling (w/o illustration)	6509	---		
	STECK-TAUSCHKUPPLUNG (o. Abb.) Standard- coupling (w/o illustration)	6511	---		
	PROFI-STECKKUPPLUNG (o. Abb.) Profi coupling (w/o illustration)	6515	---		
	ERSATZ-SCHLEIFKOHLEN Carbon brushes	6519	---		
54	ERS.-GLUEHLAMPE KLAR M.STECKFA Replacement bulb, clear, with plug-in socket	00006535	008		
55	ERS.-GLUEHLAMPE ROT M.STECKFSS Replacement bulb, red, with plug-in socket	00009531	009		