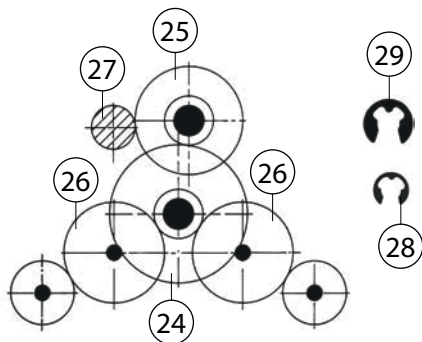
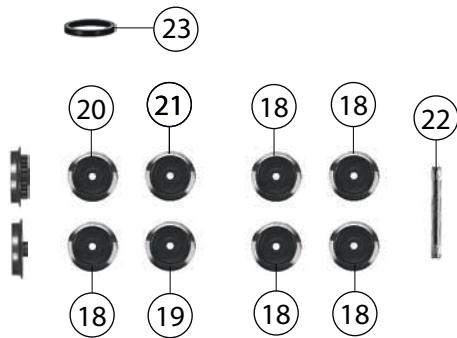
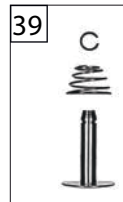
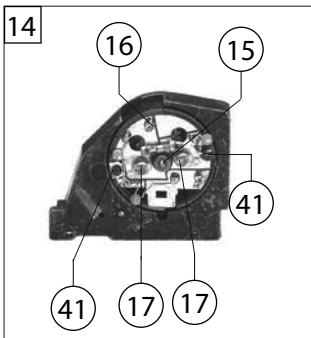
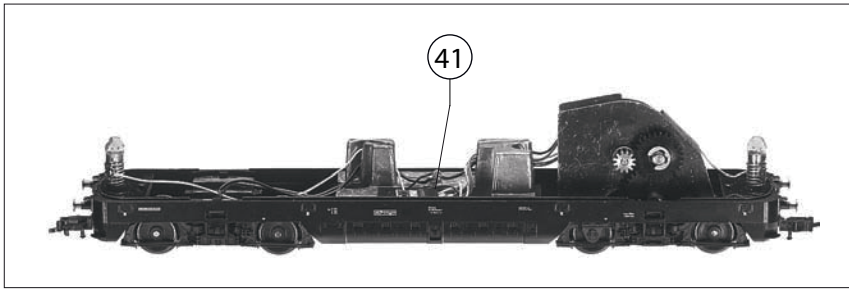


Pos. Nr. Pos. no.	Beschreibung Description	Art.-Nr. Art. no.	Preisgruppe Price bracket
1	LOKGEHÄUSE KPL. Body assembly complete	104235812	029
2	LOKRAHMEN KPL. Loco framework, complete	114235812	033
3	FUEHRERSTAND MIT LICHTLEITER Driver's cab inset with light conductor	00124235	018
4	FUEHRERSTAND+LICHTLEITER SATZ Driver's cab inset with light conductor-set	00134235	012
5	INNENEINRICHTUNG Interior fittings	00144235	011
6	FENSTER-SATZ F.4235 Set of windows	00144236	017
7	SCHLUßLICHTEINSATZ Light conductor for tail light	00154235	004
8	BESCHWERUNG Ballast	00164235	018
	BREMSSCHLAEUICHE F.ART.NR. 4235 (o. Abb.) Brake hose-pipe set (w/o illustr.)	00194817	005
10	LAUFDREHGESTELL KPL. Bogie	00300235	024
11	DREHGESTELLRAHMEN F.4235 Bogie framework	00310235	013
12	KUPPLUNGSADAPTER Coupling adaptor	00384001	006
13	MOTORDREHGESTELL KPL.O.DREHGES Motor bogie complete	404235812	036
14	MOTOR Motor	50423501	033
15	ANKER KPL.M.SCHWUNGMASSE Rotor complete with integr. flywheel	00504607	025
16	LAGERSCHILD ISOL.F.ANK. 504607 Motor PCB, insulated	00504727	019
17	KOHLENROHRKAPPE Brush pipe cap	00504801	002
18	LRAD O.Z.O.N.ISO Wheel w/o gear wheel, w/o trac. tyre, insul.	00514182	006
19	LRAD O.Z.M.N.ISO Wheel w/o gear wheel, with trac. tyre, insul.	00514183	006
20	LRAD M.Z.M.N. Wheel with gear wheel, with trac. tyre	00514209	007
21	LRAD M.Z.O.N. Wheel with gear wheel, w/o trac. tyre	00514232	007
22	ACHSE GERAENDELT 20 MM Milled axle, 20mm	00524006	002
23	HAFTREIFEN HO Traction tyre	00544007	001
24	UNTERSETZUNGSRAD Z:36/13 SCHWA Reduction gear wheel Z:36/13, black	00564101	002
25	UNTERSETZUNGSRAD Z:28/13 SCHWA Reduction gear wheel Z:28/13, black	00564102	002
26	ZAHNRAD Z:26 SCHWARZ Gear wheel Z:26, black	00564112	002
27	RITZEL ERS.F.564601 Z:12 MESSI Brass gear wheel Z:12	00564603	004
28	SICHERUNGSRING KLEIN Securing ring, small	00564701	001
29	SICHERUNGSRING GROSS Securing ring, big	00564702	001
	UNTERLEGSCH. ROT 2,2X5X0,5 (o. Abb.) Washer, red (w/o illustr.)	00564742	001
	UNTERLEGSCH. ROT 2,3 X 5 X 0,1 (o. Abb.) Washer (w/o illustr.)	00564747	001
	UNTERLEGSCH.ROT 2,2X5X0,3 (o. Abb.) Washer, red (w/o illustr.)	00564751	001
33	STROMABNEHMER ISO. Power pick-up, insulated	00614013	007
34	STROMABNEHMER NICHT ISOLIERT Power pick-up	00614014	007
35	MOT.STROMABNEHMER F.BR 218/221 Motor power pick-up	00614927	001
36	MASSEFEDER Ground contact	00614937	001
37	ABDECKBLECH Cover sheet	00624235	009



Pos. Nr. Pos. no.	DB	BR 221	=	H0	
Pos. Nr. Pos. no.	Beschreibung Description			Art.-Nr. Art. no.	Preisgruppe Price bracket
	ENTSTOERDROSSEL (o. Abb.) Suppressor choke (w/o illustr.)			00644101	007
39	KONTAKTPILZGARNITUR L:10 MM Contacter pin assembly			00644401	011
	DCC-DECODER MIT RAILCOM (o. Abb.) DCC-Decoder with RailCom (w/o illustr.)			687403	---
41	SCHRAUBE Screw			00700313	001
42	ZYLINDERKOPFSCHRAUBE Cylinder head screw			00700403	001
43	SCHRAUBE Screw			00700406	001
44	SCHRAUBE Screw			00713506	001
45	SCHRAUBE Screw			00713513	001
46	LINSENSCHRAUBE Button screw			00730004	001
47	LINSENSCHRAUBE Button screw			00730005	001
48	SPLINT F. KUPPLUNGSADAPT Split pin for coupling adaptor			00730525	001
49	STECKPUFFER Plug-in buffer			00754006	002
50	BLATTRICHTFEDER L=9,5MM Flat straightening spring, l=9.5mm			00764007	001
	STECKKUPPLUNG (o. Abb.) Fleischmann plug-in coupling (w/o illustration)			6509	---
	STECK-TAUSCHKUPPLUNG (o. Abb.) Standard- plug-in coupling (w/o illustration)			6511	---
	PROFI-STECKKUPPLUNG (o. Abb.) Profi plug-in coupling (w/o illustration)			6515	---
	ERSATZ-SCHLEIFKOHLEN (o. Abb.) Carbon brushes (w/o illustration)			6519	---
55	ERS.-GLÜHLAMPE M.SCHRAUBFAS. Spare bulb with screw base			00006530	007

Ersatzteile erhalten Sie direkt unter www.fleischmann.de, bei Ihrem Fachhändler, oder Ihrem Landesvertretung.
Spare parts can be ordered directly at www.fleischmann.de and from your local dealer or country representative.