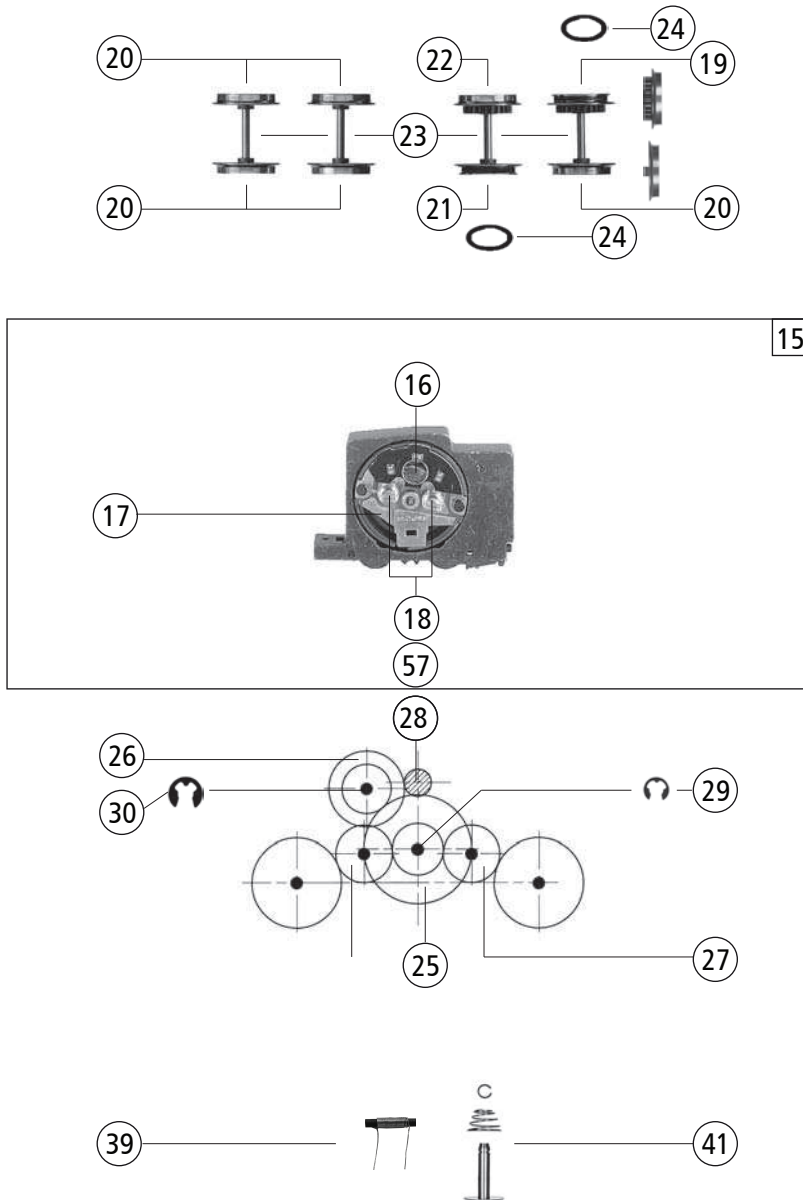


Pos. Nr. Pos.no.	Beschreibung Description	Art.-Nr. Art.no.	Preisgruppe Price bracket
1	LOKGEHÄUSE KPL. BR 120.0 Body assembly complete	10435304	038
2	LOKRAHMEN KPL. Loco framework complete	11435304	030
3	FÜHRERSTAND Driver's cab	12435304	029
4	FENSTEREINSATZ Set of windows	00134350	012
5	FLUTLICHTLEITER -SATZ Light conductor set	00144350	009
6	ARMATURENTEIL KPL. Fittings assy complete	00154351	017
7	HALTETRAVERSE F. EINHOLMSTROMA Support traverse for single arm pantograph	00174353	011
8	ISOLATOREN-SATZ Set of isolators	00184351	018
9	SIGNALHORN Signal horn	00194608	003
10	ANTENNE Antenna	00194719	002
11	LAUFDREHGESTELL KPL.O.DREHGEST Non-motorized bogie, w/o bogie block	00304350	025
12	DREHGESTELLRAHMEN KPL. Bogie framework	31435304	018
13	KUPPLUNGSADAPTER Coupling adaptor	00384001	006
14	MOTORDREHGESTELL M. MOTOR O. DREH. Motorized bogie, w/o bogie block	40435304	035
15	MOTOR Motor	50435304	033
16	ANKER KPL.M.SCHWUNGMASSE Rotor complete with integr. flywheel	00504607	025
17	LAGERSCHILD ISOL.M.SCHNITTST. Motor PCB, insulated, with interface	00504736	019
18	KOHLENROHRKAPPE Brush pipe cap	00504801	002
19	LOKRAD MIT ZAHNRAD UGR. Loco wheel w. gear wheel	00514173	007
20	LOKRAD OHNE ZAHNRAD UGR. Loco wheel w/o gear wheel	00514174	007
21	LOKRAD OHNE ZAHNRAD MIT NUT Loco wheel w/o gear wheel w. trac. tyre	00514175	007
22	LOKRAD MIT ZAHNRAD OHNE NUT Loco wheel w. gear wheel w/o trac. tyre	00514258	008
23	ACHSE Axle	52401600	002
24	HAFTREIFEN Traction tyre	00544006	001
25	UNTERSETZUNGSRAD Z:28/13 Reduction gear wheel Z:28/13	00564102	002
26	UNTERSETZUNGSRAD Reduction gear wheel	00564143	005
27	ZAHNRAD Z:15 Gear wheel Z:15	00564144	005
28	RITZEL Z:10 Pinion Z:10	00564602	004
29	SICHERUNGSRING KLEIN Securing ring, small	00564701	001
30	SICHERUNGSRING Securing ring	00564702	001
31	SCHEIBE Washer	00564742	001
32	UNTERLEGSCHIBE 2,3 X 5 X 0,1 Washer 2,3 X 5 X 0,1	00564747	001
33	UNTERLEGSCHIBE 2,2 X 5 X 0,3 Washer 2,2 X 5 X 0,3	00564751	001
34	STROMABNEHMER Power pick-up	00614013	007
35	STROMABNEHMER NICHT ISOLIERT Power pick-up, not insulated	00614014	007
36	MOTORSTROMABNEHMER Motor contact clip	00614922	001
37	MASSEFEDER Ground contact spring	00614931	001



Pos. Nr. Pos.no.	Beschreibung Description	Art.-Nr. Art.no.	Preisgruppe Price bracket
38	HALTEBLECH MIT FASSUNG Sheet metal support with lamp socket	00624380	009
39	ENTSTÖRDROSSEL Suppressor choke	00644101	007
40	UMSCHALTER F. OBERLEITUNG Switch for overhead catenary	64435304	013
41	KONTAKTPILZGARNITUR Contactor pin assembly	00644401	011
42	SCHNITTST.-BLINDSTECKER 6-POL. Jumper 6-pin	00664002	013
43	EINHOLMSTROMABNEHMER Single arm pantograph	00674313	019
44	SCHRAUBE Screw	00700307	001
45	SCHRAUBE Screw	00700313	001
46	ZYLINDERKOPFSCHRAUBE Cylinder head screw	00700403	001
47	BLECHSCHRAUBE 2,2X9,5 Tapping screw	00713509	001
48	LINSENSCHRAUBE Button screw	00730005	001
49	ANSATZSCHRAUBE Flanged screw	00730009	002
50	SPLINT F. KUPPLUNGSADAPT Split pin for coupling adaptor	00730525	001
51	PUFFER RUND Buffer,round	75408400	005
52	PUFFERBOHLE KOMPLETT Frontside framework, complete	75435304	014
53	BLATTRICHTFEDER L=9,5MM Flat straightening spring	00764007	001
54	STECKKUPPLUNG (o. Abb) Clip-in coupling (w/o Ill.)	6509	---
55	STECK-TAUSCHKUPPLUNG Clip-in coupling	6511	---
56	PROFI STECKKUPPLUNG Profi coupling	6515	---
57	ERSATZ SCHLEIFKOHLEN Carbon brushes set	6519	---
58	ERS.-GLÜHLAMPE M.SCHRAUBFASSUNG Spare bulb with screw base	00006530	007