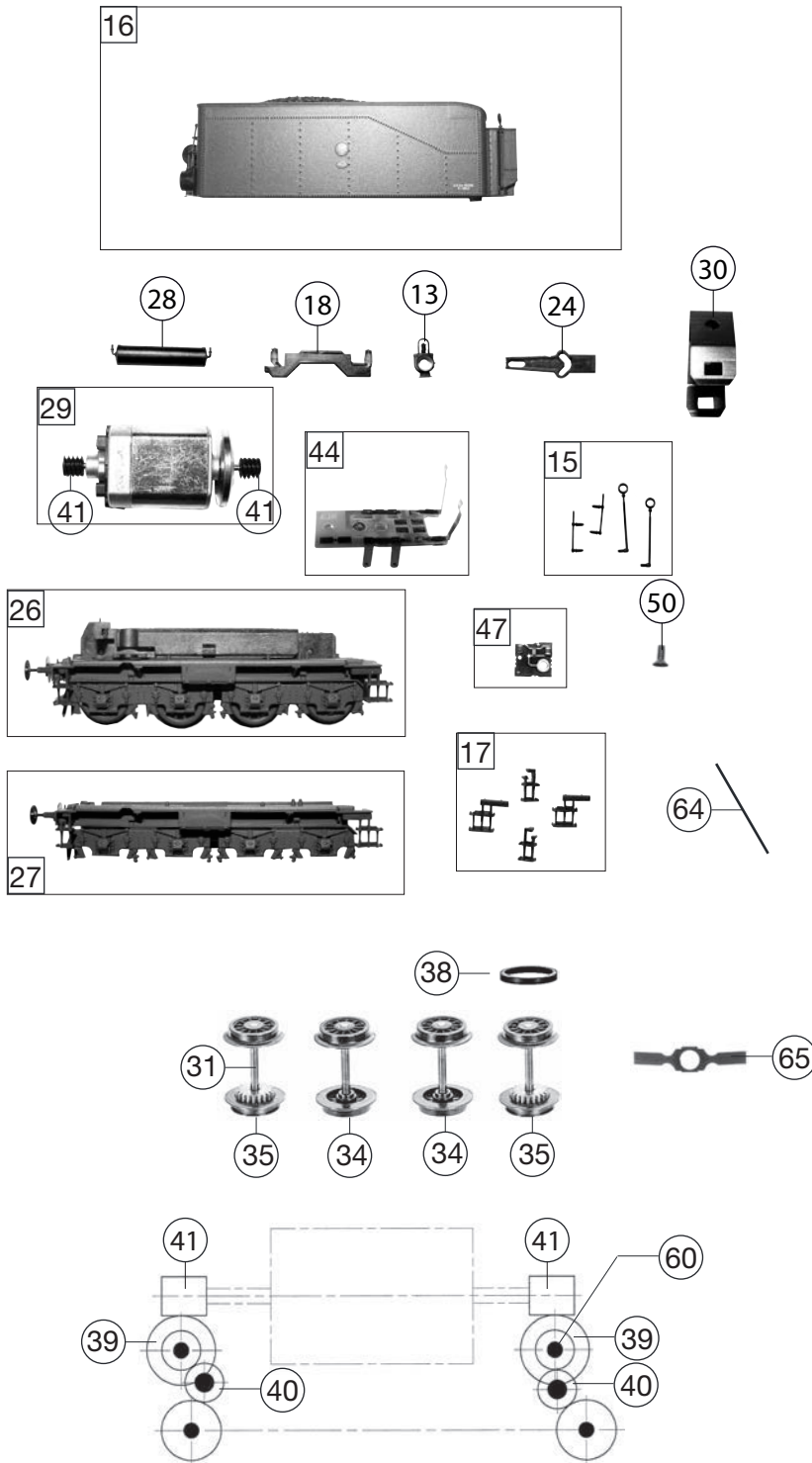


393771		BR P6 KPEV	P6 4 Berlin	~	HO
Pos. Nr. Pos.no.	Beschreibung Description	Art.-Nr. Art.no.	Preisgruppe Price bracket		
1	LOKKESSEL KPL.BR 39 P6 Loco boiler complete w/o driver's cab	10413701	033		
2	FÜHRERHAUS 0.GRIFFST.BR39 KPEV Driver's cab complete (w/o handrails)	11413701	017		
3	LICHTLEITER (LOK) Light conductor (loco)	13413701	009		
4	UMLAUFBLECH KPL. Running board, complete	15413701	024		
5	KOLBENSTANGENSCHUTZROHR -SATZ Piston rod protection tube -set	19413701	012		
6	SCHORNSTEIN FÜR SEUTHE Chimney specially for SEUTHE smoke gen.	19413701	009		
7	PFEIFE Whistle	00194607	004		
8	DAMPFDOMVENTIL MESSING Steam dome valve, brass	19462600	006		
9	HANDRAD (o. Abb.) Handwheel (w/o illustr.)	00194716	006		
10	GRIFFSTANGEN-SATZ F.LOK Handrail set for loco boiler	19473900	012		
11	GRIFFSTANGEN-SATZ FÜR FÜHRERHA Handrail set for driver's cab	19474000	014		
12	REICHSDAHNLATERNE VORN REICHSDAHN lamp, front	00194804	008		
13	LATERNE HINTEN F.4010/4032 Rear lamp	00194805	008		
14	KUPPLUNGSHAKEN Coupling hook	00194824	002		
15	GRIFFSTANGEN-SATZ F.4113 TEND. Handrail -set (tender)	00194844	012		
16	TENDERGEHÄUSE KPL. Tender body complete	20413701	023		
17	AUFSTIEGSTRITTE -SATZ Set of treadles	22413701	012		
18	LICHTL.+ABDECKUNG -SATZ F.4113 Light conductor & cover set	00234113	009		
19	LOKFAHRGESTELL DC F.393771 Loco chassis complete	30393771	041		
20	BREMSKUPPLUNG KURZ/LANG -SATZ Brake hose-pipe set	31413701	009		
21	STEUERUNG KPL. EINSCHL. KUPPEL Reversing gear complete with coupling rods	32413701	029		
22	ZYLINDER I.U.RE.U.AUSSTRÖMROH Cylinders I&r incl. exhaust pipes set	33413701	014		
23	VORLAUFGESTELL KPL. 393771 P6 Set of carrying wheels (front)	37393771	020		
24	KUKU-DEICHSEL TENDERSEITE Short coupling reception, tender side	00384014	006		
25	LOK-TENDERKUPPLUNG-SATZ Coupling between loco and tender -set	38413701	012		
26	TENDERFAHRGESTELL KPL. OHNE MO Tender chassis complete w/o motor	40393771	038		
27	TENDERRAHMEN KPL. Tender framework, complete	41413701	022		
28	GASKESSEL OHNE NUMMERN Schild Gas tank w/o number plate	44411301	009		
29	MOTOR M.SCHWUNGMASSE F.4113 Motor with flywheel, complete	00504113	025		
30	MOTORHALTER F.5-POL.BÜHLERMOT Retainer clip for 5-pole BÜHLER motor	00504904	002		
31	ACHSE Axle	00524009	005		
32	ACHSE Axle	00524011	001		
33	VORLAUFRADSATZ F.390901 Carrying wheelset complete	53418700	012		
34	TENDERRADSATZ O.Z.O.N. Tender wheelset w/o gear, w/o traction tyre	53418600	012		
35	RADSATZ KPL. Wheelset complete	53424300	014		
36	TREIBRADSATZ KPL. Driving wheelset complete	53424400	016		
37	KUPPELRADSATZ KPL. Coupled wheelset complete	53424500	016		



393771 BR P6 KPEV P6 4 Berlin		~	HO
Pos. Nr. Pos.no.	Beschreibung Description	Art.-Nr. Art.no.	Preisgruppe Price bracket
38	HAFTREIFEN HO Traction tyre	00544007	001
39	UNTERSETZUNGSRAD Z:23/13 Reduction gear wheel	00564172	006
40	ZAHNRAD Z:13 Gear wheel	00564173	006
41	SCHNECKE F.4113 Worm gear	00564611	006
42	ABDECKPLATTE UNTEN MIT RADKONT Power pick-up assembly (loco)	60393771	018
	KLEMMSTUECK (o. Abb.) Fixation (w/o illustration)	00621002	009
44	STROMABNEHMEREINS.TENDER Power pick-up assembly (tender)	00654077	018
45	LEITERPLATTE KPL.m.Plux PCB with Plux interface	65413000	019
46	LEITERPLATTE FÜR RAUCHENTWICKL PCB for SEUTHE smoke gen.	65413100	---
	LEITERPLATTE KPL. F. FÜHRERH. (o. Abb.) PCB complete for driver's cab (w/o illustration)	65413400	---
	LEITERPLATTE KPL. (o. Abb.) PCB complete (w/o illustration)	65413500	---
	LAUTSPRECHER (o. Abb.) Loudspeaker (w/o illustration)	68400400	016
	PLUX-SOUND-DECODER (o. Abb.) Sound-decoder with Plux (w/o illustration)	68393771	---
	SCHLEIFER (o. Abb.) Center pick-up complete (w/o illustration)	00692021	013
49	SENKOPF-KREUZSCHLITZSCHRAUBE Countersunk Phillips screw	00702904	001
50	SENKSCHR.F.MOTOR 7181/7182 Countersunk screw	00702908	001
51	ZYLINDERKO.SCHRAUBE M.SCHLITZ Slotted cylinder head screw	00704405	001
52	KS-SCHRAUBE Phillips screw	00704903	001
53	SCHRAUBE M 1,6 X 4 Screw	70900006	002
54	SENKSCHRAUBE M 1,6 X 4 DIN7500 Countersunk screw	70900007	002
55	SK-Schraube M2x4 DIN7500 sw Countersunk screw	70900008	001
56	SK-Schraube M2x5 DIN7500 EK/SW Countersunk screw	70900009	001
57	GF-Schraube M2x4 DIN7500 SW Self-tapping screw M2x4 DIN 7500	70900010	002
58	SENKOPFBLECHSCHR.2,2X16 KS Countersunk tapping screw	00714516	001
59	GEST.BOLZEN LANG Long linkage pin	00730551	002
60	BUNDBOLZEN F.ZAHNRAD 4113 Flanged bolt for gear wheel	00730559	006
61	FEDERPUFFER FLACH Spring buffer, flat	75405600	006
62	FEDERPUFFER GEWÖLBT Spring buffer, curved	75405700	006
63	RAHMENVORDERTEIL KPL. Pressure spring for wheelset	75413701	018
64	RICHTFEDER F.4113 Straightening spring	00764020	002
65	BLATTFEDER F.4113 Flat spring	00764325	001
66	ANDRUCKFEDER F.RADSATZ Pressure spring for wheelset	00764328	001
	Zugfeder RD 2.5x5.8x0.15 Roco (o. Abb.) Draw spring (w/o illustration)	76710500	006
	PROFI-STECKKUPPLUNG (o. Abb.) Profi coupling (w/o illustration)	6515	---
	Standard- Steckkupplung (o. Abb.) Standard- coupling (w/o illustration)	6511	---