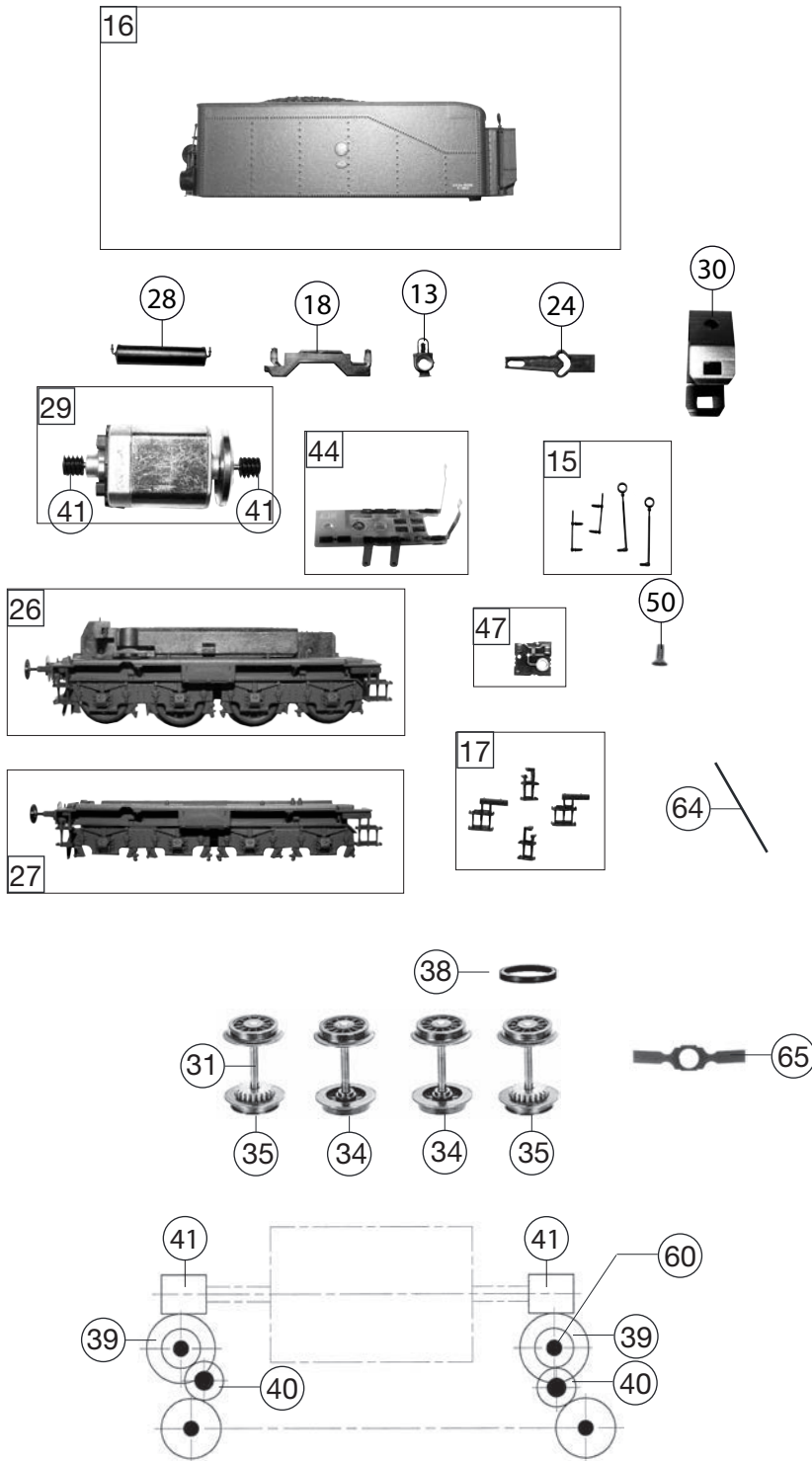


413701		BR P6 KPEV	P6 4 Berlin	HO
Pos. Nr. Pos.no.	Beschreibung Description	Art.-Nr. Art.no.	Preisgruppe Price bracket	
1	LOKKESSEL KPL.BR 39 P6 Loco boiler complete w/o driver's cab	10413701	033	
2	FÜHRERHAUS 0.GRIFFST.BR39 KPEV Driver's cab w/o handrails	11413701	017	
3	LICHTLEITER (LOK) Light conductor (loco)	13413701	009	
4	UMLAUFBLECH KPL. Running board complete	15413701	024	
5	KOLBENSTANGENSCHUTZROHR -SATZ Piston rod protection tubes	19413701	012	
6	SCHORNSTEIN FÜR SEUTHE Chimney specially for SEUTHE smoke gen.	19413701	009	
7	PFEIFE Whistle	00194607	004	
8	DAMPFDOMVENTIL MESSING Steam dome valve, brass	19462600	006	
	HANDRAD (o. Abb.) Hand wheel (w/o illustr.)	00194716	006	
10	GRIFFSTANGEN-SATZ F.LOK Handrail set for loco boiler	19473900	012	
11	GRIFFSTANGEN-SATZ FÜR FÜHRERHA Handrail set for driver's cab	19474000	014	
12	REICHSBÄHN LATERNE VORN REICHSBÄHN lamp (front)	00194804	008	
13	LATERNE HINTEN Rear lamp	00194805	008	
14	KUPPLUNGSHAKEN Coupling hook	00194824	002	
15	GRIFFSTANGEN-SATZ (Tender) Handrail set for tender	00194844	012	
16	TENDERGEHÄUSE KPL. Tender body complete	20413701	023	
17	AUFSTIEGSTRIITTE -SATZ Set of treadles	22413701	012	
18	LICHTL.+ABDECKUNG -SATZ Light conductor& cover -set	00234113	009	
19	LOKFAHRGESTELL F.413701 Loco chassis complete	30413701	046	
20	BREMSKUPPLUNG KURZ/LANG -SATZ Brake hose-pipe set	31413701	009	
21	STEUERUNG KPL. EINSCHL. KUPPEL Reversing gear complete, incl. coupling rods	32413701	029	
22	ZYLINDER LI.U.RE.U.AUSSTRÖMROH Cylinders l&r incl. exhaust pipes set	33413701	014	
23	VORLAUFGESTELL KPL. 413701 P6 Set of carrying wheels (front)			
24	KUKU-DEICHSEL TENDERSEITE Short coupling reception, tender side	00384014	006	
25	LOK-TENDERKUPPLUNG-SATZ Coupling between loco and tender -set	38413701	012	
26	TENDERFAHRGESTELL KPL. OHNE MO Tender chassis w/o motor	40413701	036	
27	TENDERRAHMEN KPL. Tender framework complete	41413701	022	
28	GASKESSEL OHNE NUMMERN Schild Gas tank w/o number plate	44411301	009	
29	MOTOR M.SCHWUNGMASSE Motor with flywheel complete	00504113	025	
30	MOTORHALTER F.5-POL.BÜHLERMOT Motor retainer clip	00504904	002	
31	ACHSE Axle	00524009	005	
32	ACHSE Axle	00524011	001	
33	VORLAUFRADESATZ KPL.ISO. Carrying wheelset, complete	53418200	012	
34	RADSATZ Wheelset	53421000	014	
35	TENDER RADSATZ M.Z.M.NUT 2X Tender wheelset with gear, with traction tyre	53421100	014	
36	TREIBRADSATZ KPL. Driving wheelset, complete	53422200	016	
37	KUPPELRADSATZ KPL. Coupled wheelset, complete	53422300	016	



413701		BR P6 KPEV	P6 4 Berlin	=	HO
Pos. Nr. Pos.no.	Beschreibung Description	Art.-Nr. Art.no.	Preisgruppe Price bracket		
38	HAFTREIFEN HO Traction tyre HO	00544007	001		
39	UNTERSETZUNGSRAD Z:23/13 Reduction gear wheel Z:23/13	00564172	006		
40	ZAHNRAD Z:13 Gear wheel Z:13	00564173	006		
41	SCHNECKE Worm gear	00564611	006		
42	ABDECKPLATTE UNTEN MIT RADKONT Power pick-up assembly (loco)	60413701	018		
43	KONTAKTPILZGARNITUR L:11,5 MM Contacter pin assembly	00644403	011		
44	STROMABNEHMEREINS.TENDER Power pick-up assembly, tender	00654077	018		
45	LEITERPLATTE KPL.m.Plux PCB with Plux interface	65413000	019		
46	LEITERPLATTE FÜR RAUCHENTWICKL PCB for SEUTHE smoke gen.	65413100	---		
47	LEITERPLATTE KPL.F.TENDER Tender PCB, complete	65413200	025		
48	PLUX-DIODENSTECKER Plux jumper	66400900	---		
49	SENKKOPF-KREUZSCHLITZSCHRAUBE Countersunk tapping screw	00702904	001		
50	SENKSCHR.F.MOTOR Countersunk screw for motor	00702908	001		
51	ZYLINDERKO.SCHRAUBE M.SCHLITZ Slotted cylinder head screw	00704405	001		
52	KS-SCHRAUBE Phillips screw	00704903	001		
53	SCHRAUBE M 1,6 X 4 Metric screw M1.6x4	70900006	002		
54	SENKSCHRAUBE M 1,6 X 4 DIN7500 Countersunk metric screw M1.6x4	70900007	002		
55	SK-Schraube M2x4 DIN7500 sw Countersunk metric screw M2x4	70900008	001		
56	SK-Schraube M2x5 DIN7500 EK/SW Countersunk metric screw M2x5	70900009	001		
57	GF-Schraube M2x4 DIN7500 SW Self-tapping metric screw M2x4	70900010	002		
58	SENKKOPFBLECHSCHR.2,2X16 KS Countersunk tapping screw 2.2X16	00714516	001		
59	GEST.BOLZEN LANG Linkage pin, long	00730551	002		
60	BUNDBOLZEN F.ZAHNRAD Flanged bolt for gear wheel	00730559	006		
61	FEDERPUFFER FLACH Spring buffer, flat	75405600	006		
62	FEDERPUFFER GEWÖLBT Spring buffer, curved	75405700	006		
63	RAHMENVORDERTEIL KPL. Loco front framework complete	75413701	018		
64	RICHTFEDER Straightening spring	00764020	002		
65	BLATTFEDER Flat spring	00764325	001		
66	ANDRUCKFEDER F.RADSATZ Pressure spring for wheelset	00764328	001		
	Zugfeder RD 2.5x5.8x0.15 Roco (o. Abb.) Draw spring (w/o illustration)	76710500	006		
	PROFI-STECKKUPPLUNG (o. Abb.) Profi plug-in coupling (w/o illustration)	6515	---		
	STECK-TAUSCHKUPPLUNG (o. Abb.) Standard plug-in coupling (w/o illustration)	6511	---		