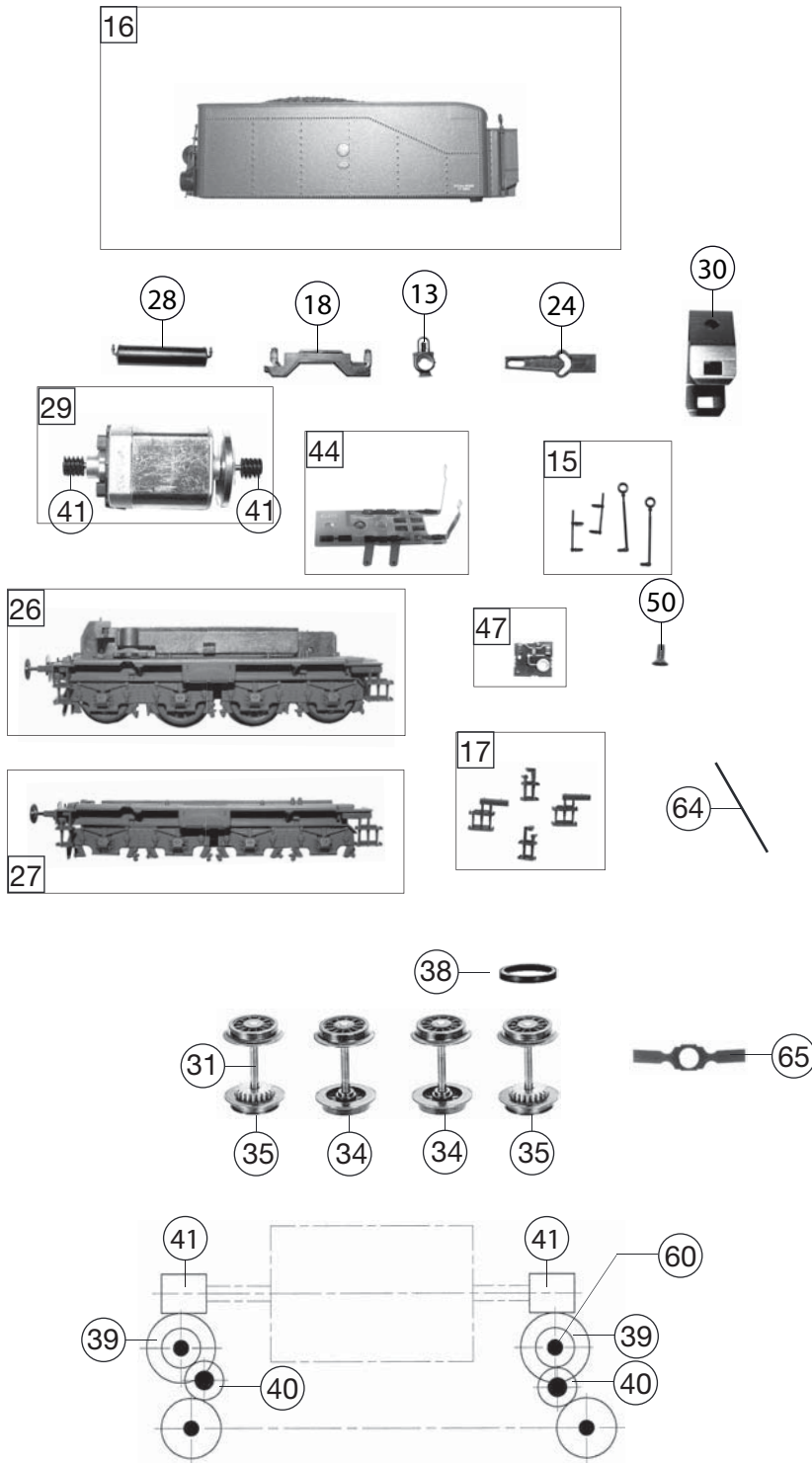


Pos. Nr. Pos.no.	Beschreibung Description	Art.-Nr. Art.no.	Preisgruppe Price bracket
1	LOKKESEL kpl. ohne Führerhaus Loco boiler complete w/o driver's cab	10413704	033
2	FÜHRERHAUS kpl. ohne Griffstang Driver's cab complete (w/o handrails)	11413704	017
3	LICHTLEITER (LOK) Light conductor (loco)	13413701	009
4	UMLAUFBLECH KPL. Running board, complete	15413704	024
5	KOLBENSTANGENSCHUTZROHR -SATZ Piston rod protection tube -set	19413701	012
6	SCHORNSTEIN FÜR SEUTHE Chimney specially for SEUTHE smoke gen.	19413701	009
7	PFEIFE Whistle	00194607	004
8	DAMPFDOMVENTIL brün. Steam dome valve	19462900	003
	HANDRAD (o. Abb.) Hand wheel (w/o illustr.)	00194716	006
10	GRIFSTANGEN-SATZ F. LOK Handrail set for loco boiler	19473900	012
11	GRIFSTANGEN-SATZ FÜR FÜHRERHA Handrail set for driver's cab	19474000	014
12	REICHSBAHN LATERNE VORN REICHSBAHN lamp, front	00194804	008
13	LATERNE HINTEN Rear lamp	00194805	008
14	KUPPLUNGSHAKEN Coupling hook	00194824	002
15	GRIFSTANGEN-SATZ TEND. Handrail -set (tender)	00194844	012
16	TENDERGEHÄUSE KPL. Tender body complete	20413704	023
17	AUFSTIEGSTRIITTE/SATZ F.4113 Set of treadles	00224113	011
18	LICHTL.+ABDECKUNG -SATZ F.4113 Light conductor&-cover -set	00234113	009
19	LOKFAHRGESTELL kpl. Loco chassis complete	30413704	---
20	BREMSKUPPLUNGEN-SATZ Brake hose-pipe set	31413704	---
22	ZYLINDER I&r U. RE. U. AUSSTRÖMROH Cylinders I&r incl. exhaust pipes set	33413704	---
23	DEICHSELGESTELL KPL. Pony truck complete	37413704	---
24	KUKU-DEICHSEL Short coupling reception, tender side	38403300	006
25	LOK-TENDERKUPPLUNG-SATZ Coupling between loco and tender -set	38413701	012
26	TENDERFAHRGESTELL KPL. OHNE MO Tender chassis complete w/o motor	40413704	---
27	TENDERRAHMEN KPL. Tender framework complete	41413704	---
28	GASKESSEL MIT NUMMERN-SCHILD Gas tank with number plate	44413704	---
29	MOTOR M. SCHWUNGMASSE F.4113 Motor with flywheel, complete	00504113	025
30	MOTORHALTER F.5-POL. BÜHLERMOT Retainer clip for 5-pole BÜHLER motor	00504904	002
31	ACHSE Axle	00524009	005
32	ACHSE Axle	00524011	001
34	TENDERRADSATZ O.Z.O.N. Tender wheelset w/o gear, w/o traction tyre	00534028	011
35	TENDER-RS.M.Z.M.N. Tender wheelset with gear, with traction tyre	00534054	015
33	VORLRADSATZ F.BR 76, BR 17 Carrying wheelset	00534104	014
36	TREIBRADSATZ KPL. Driving wheelset complete	53427500	---
37	KUPPELRADSATZ KPL. Coupled wheelset complete	53427600	---
38	HAFTREIFEN HO Traction tyre	00544007	001



413704 BR 37 DRG		37162	=	HO
Pos. Nr. Pos.no.	Beschreibung Description	Art.-Nr. Art.no.		Preisgruppe Price bracket
39	UNTERSETZUNGSRAD Z:23/13 Reduction gear wheel Z:23/13	00564172		006
40	ZAHNRAD Z:13 Gear wheel Z:13	00564173		006
41	SCHNECKE Worm gear	00564611		006
42	ABDECKPLATTE UNTEN MIT RADKONT Power pick-up assembly (loco)	60413704		---
43	KONTAKTPILZGARNITUR L:11,5 MM Contacter pin assembly	00644403		011
44	STROMABNEHMEREINS.TENDER BR 13 Power pick-up assembly (tender)	00654077		018
45	LEITERPLATTE KPL.m.Plux PCB with Plux interface	65413000		019
46	LEITERPLATTE FÜR RAUCHENTWICKL PCB for SEUTHE smoke gen.	65413100		---
47	LEITERPLATTE KPL.F.TENDER Tender PCB, complete	65413200		025
48	PLUX-DIODENSTECKER Plux jumper	66400900		---
50	SENKSCHR.F.MOTOR 7181/7182 Countersunk screw for motor	00702908		001
53	SCHRAUBE M 1,6 X 4 Metric screw M1.6x4	70900006		002
54	SENKSCHRAUBE M 1,6 X 4 DIN7500 Countersunk metric screw M1.6x4	70900007		002
55	SK-Schraube M2x4 DIN7500 sw Countersunk metric screw M2x4	70900008		001
56	SK-Schraube M2x5 DIN7500 EK/SW Countersunk metric screw M2x5	70900009		001
57	GF-Schraube M2x4 DIN7500 SW Self-tapping screw M2x4 DIN 7500	70900010		002
51	GF-Schraube M2x5 DIN7500 SW Self-tapping screw M2x5 DIN 7500	70900011		---
58	SENKKOPFBLECHSCHR.2,2X16 KS Countersunk tapping screw 2.2X16	00714516		001
59	GEST.BOLZEN LANG Long linkage pin	00730551		002
60	BUNDBOLZEN F.ZAHNRAD Flanged bolt for gear wheel	00730559		006
61	FEDERPUFFER FLACH Spring buffer, flat	75406400		---
62	FEDERPUFFER GEWÖLBT Spring buffer, curved	75406500		---
63	RAHMENVORDERTEIL KPL. Frontside framework, complete	75413704		---
64	RICHTFEDER Straightening spring	00764020		002
65	BLATTFEDER Flat spring	00764325		001
66	ANDRUCKFEDER F.RADSATZ Pressure spring for wheelset	00764328		001
	Zugfeder RD 2.5x5.8x0.15 Roco (o. Abb.) Draw spring (w/o illustration)	76710500		006
	PROFI-STECKKUPPLUNG (o. Abb.) Profi coupling (w/o illustration)	6515		---
	Standard- Steckkupplung (o. Abb.) Standard- coupling (w/o illustration)	6511		---
21	STEUERUNG KPL. EINSCHL. KUPPEL Reversing gear, complete with coupling rods	32413703		032