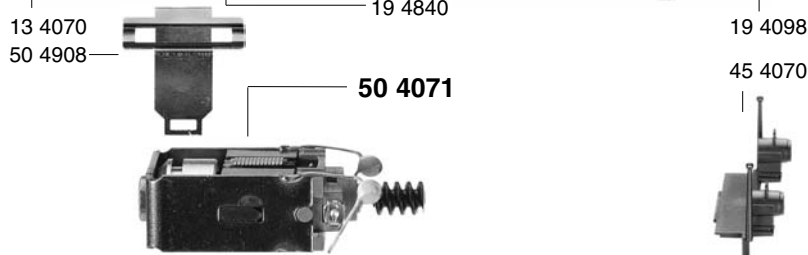
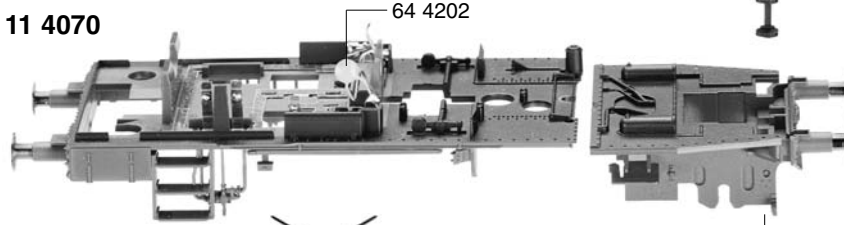


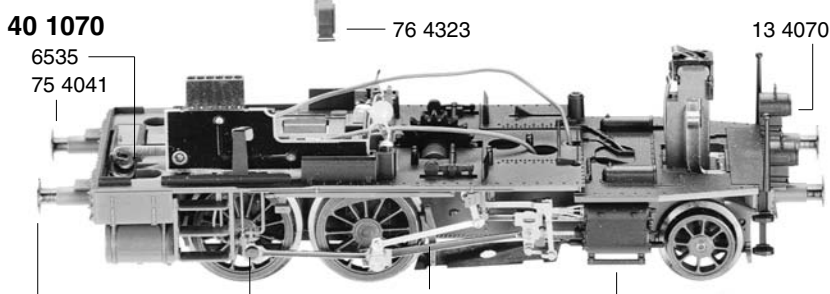
- 10 4070 Lokgehäuse kpl.
- 11 4070 Umlaufblech kpl. mit Puffern u. Kontaktfedern
- 13 4070 Lichtleiter (Satz)
- 19 4098 Kleinteile (Satz)
- 19 4824 Zughaken (o. Abb.)
- 19 4839 Aufstecklampe mit Lampeneinsatz
- 19 4840 Griffstangen-Ast



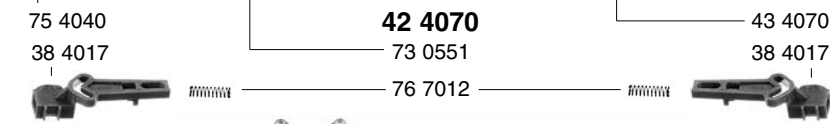
- 38 4017 Kuku-Deichsel
- 40 1070 Fahrgestell kpl. o. Motor
- 42 4070 Steuerung kpl. incl. Kuppelstangen (Satz)
- 43 4070 Zylinder li. u. re. (Satz)
- 45 4070 Umlaufblech vorne m. Lampeneinsatz



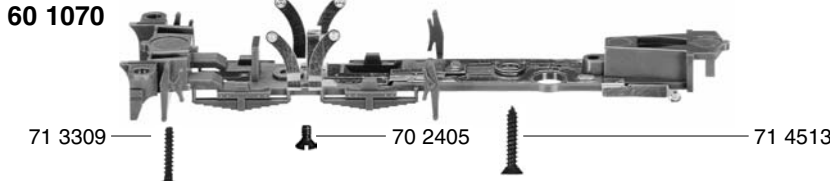
- 50 4071 Motor kpl. m. Schwungmasse
- 50 4908 Motorhaltebügel



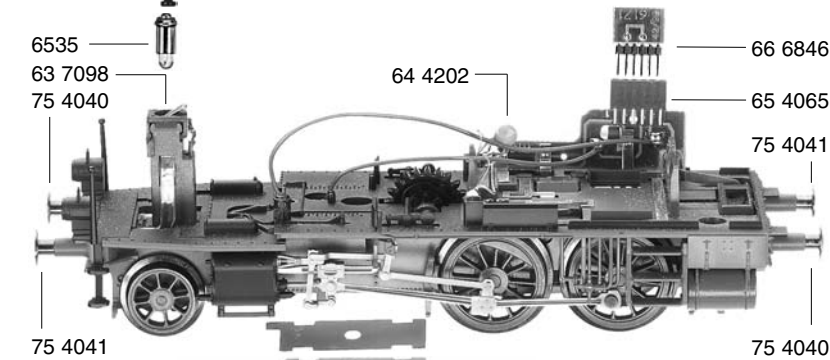
- 60 1070 Stromabnehmereinsatz
- 63 7098 Lampenhalter mit Beleuchtungsfeder
- 64 4202 Entstör-Kondensator
- 65 4065 Schnittstelle 6-polig
- 66 6846 Stecker, NEM 651 für Decoder, 6-polig
- 69 2009 Ski-Schleifer



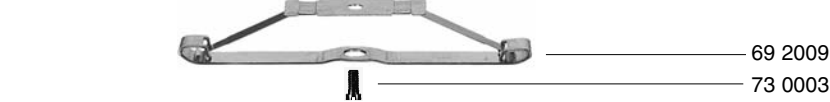
- 70 2405 Schraube f. 601070
- 71 3309 Schraube f. 104070, Tenderseite
- 71 4513 Schraube f. 104070, vorne
- 73 0003 Schraube f. 692009
- 73 0551 Gestängebolzen für Kuppelstange
- 75 4040 Steckpuffer (gewölbt)
- 75 4041 Steckpuffer (flach)
- 75 4070 Rahmenvorderteil kpl. m. Puffer



- 76 4323 Achsfeder
- 76 7012 Druckfeder f. 384017



- 6511 Steck-Tauschkupplung
- 6515 PROFI-Steckkupplung
- 6535 Glühlampe (Steckfassung)



- 75 4040 Steckpuffer (gewölbt)
- 75 4041 Steckpuffer (flach)
- 75 4070 Rahmenvorderteil kpl. m. Puffer
- 76 4323 Achsfeder
- 76 7012 Druckfeder f. 384017

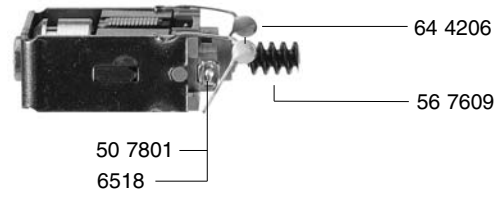


1070 FLEISCHMANN

mit Schnittstelle 

- 50 4071 Motor kpl. m. Schwungmasse
- 50 7801 Kohlehalter
- 53 4075 Kuppelradsatz kpl.
- 53 4076 Treibradsatz kpl. m. Nut
- 53 4077 Vorlaufradsatz kpl.
- 54 4006 Haftreifen

50 4071

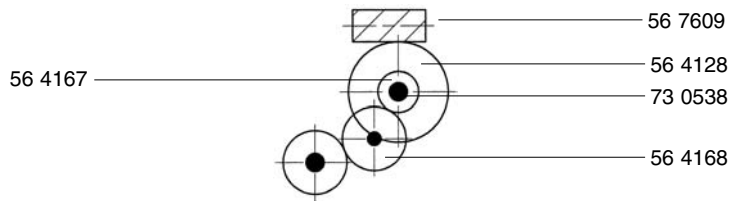
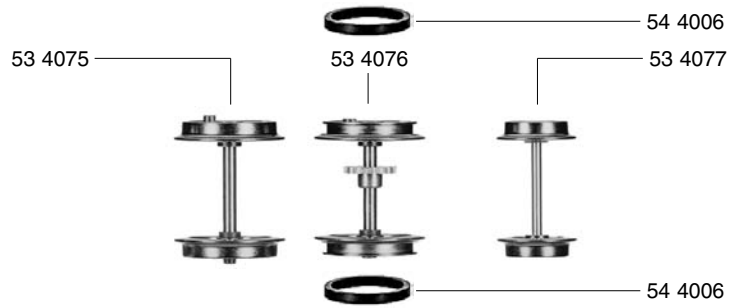


		Außen-Ø	Zähnezahl	Zähnezahl
56 4128	Zahnrad m. Ratschring	12	22	
56 4167	Zahnrad m. Feder	5,5	9	
56 4168	Zahnrad	8	14	
56 7609	Schnecke			

- 64 4202 Entstör-Kondensator
- 64 4206 Entstör-Kondensator am Motor

- 73 0538 Achse f. 564128 u. 564167

- 6518 Kohlen und Federn



- 50 4906 Befestigungsbügel f. Decoder

