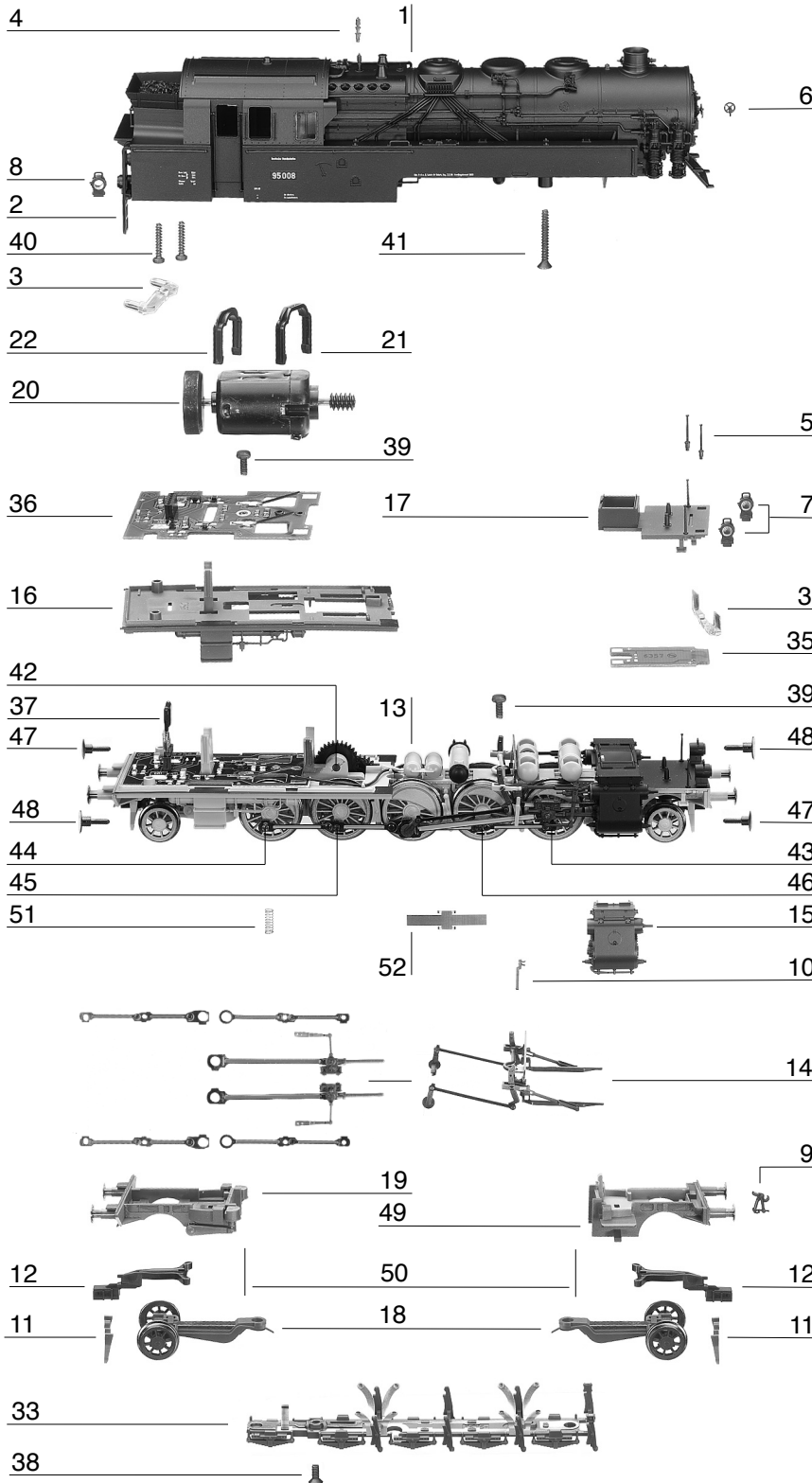


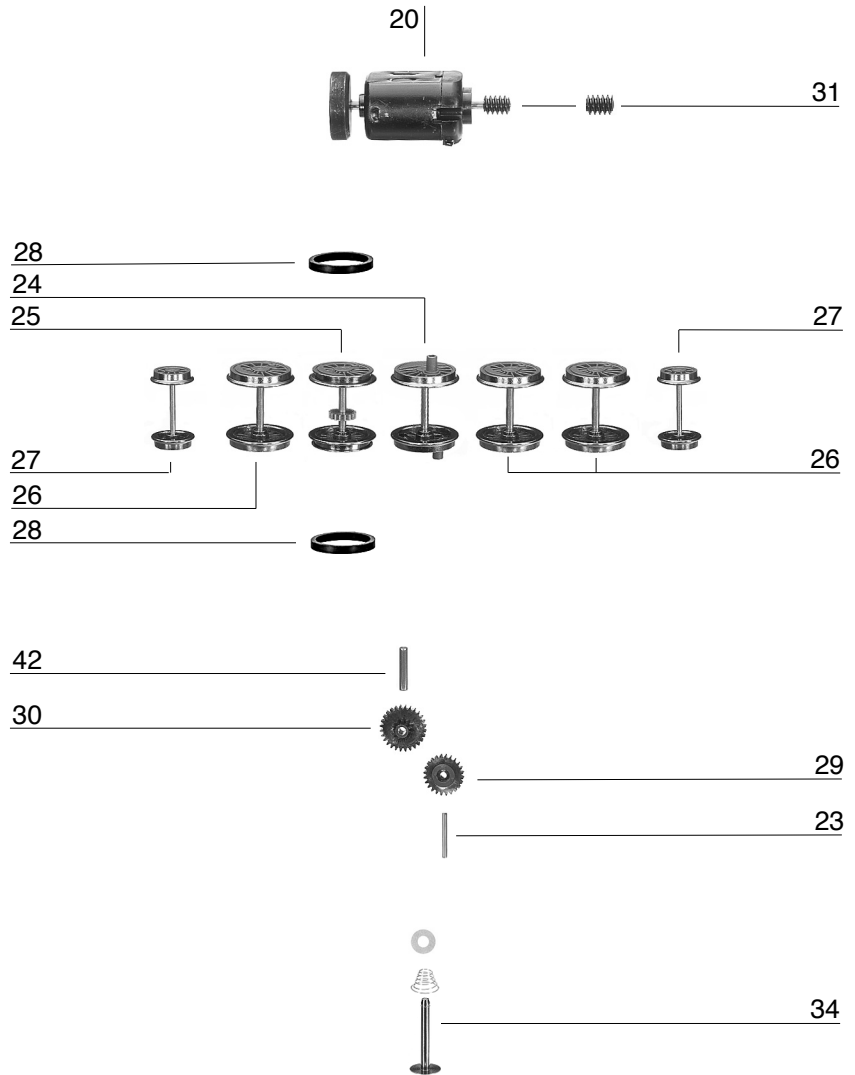
FLEISCHMANN 4055



Pos	Bezeichnung	Art.-Nr.
1	Lokgehäuse kpl.	10 4055
2	Griffstangen, Leitern	12 4055
3	Lichtleiter (Satz)	13 4055
4	Pfeife	19 4607
5	Rangiergriff	19 4711
6	Handrad	19 4716
7	Reichsbahnlampe, vorne	19 4811
8	Lampe, hinten	19 4822
9	Zughaken	19 4824
10	Fangeisen	19 4858
11	Bahnräumer (Satz)	22 4055
12	KuKu-Deichsel	38 4030
13	Fahrgestell kpl. o. Motor mit Schnittstelle	40 4055
14	Steuerung kpl. m. Kuppelstangen (Satz)	42 4055
15	Zylinder li. u. re. (Satz)	43 4055
16	Umlaufblech	45 4055
17	Rauchkammerträger	45 40551
18	Deichselgestell kpl.	47 4055
19	Rahmenhinterteil m. Puffern	49 4055
20	Motor kpl.	50 4055
21	Motorhalter vorne	50 4913
22	Motorhalter hinten	50 4914
33	Stromabnehmereinsatz	60 4055
35	Leiterplatte vorne kpl.	65 4116
36	Leiterplatte hinten kpl. m. Schnittstelle	65 4117
37	Stecker für Schnittstelle	66 400600
38	Senkschraube f. 604055	75 2405
39	Linsenschraube f. 424055 u. 654117	70 4405
40	Kreuzschlitz-Schraube f. 104055 hinten	71 3309
41	Kreuzschlitz-Schraube f. 104055 vorne	71 4516
42	Zylinderstift 2x10	73 0538
43	Gestängebolzen f. Kuppelstange	73 0551
44	Gestängebolzen f. Kuppelstange	73 0552
45	Gestängebolzen	73 0553
46	Gestängebolzen	73 0554
47	Puffer, gewölbt	75 4006
48	Puffer, flach	75 4015
49	Rahmenvorderteil m. Puffern	75 4055
50	Richtfeder	76 4027
51	Druckfeder	76 4310
52	Andruckfeder	76 4316
53	Druckfeder	76 4318
	PROFI-Steckkupplung o. Abb.	6515



Pos	Bezeichnung	Art.-Nr.
20	Motor kpl.	50 4055
23	Achse	52 7008
24	Treibradsatz kpl.	53 4126
25	Kuppelradsatz kpl. m. N. m. Z.	53 4127
26	Kuppelradsatz kpl. o. N. o. Z.	53 4128
27	Laufwheelsatz kpl. f. Deichselgestell	53 4129
28	Haftreifen	54 4006
29	Zahnrad, 24 Zähne	56 4186
30	Schneckenrad	56 4188
31	Schnecke	56 4610
32	Distanzring	56 4776
34	Kontaktpilzgarnitur	64 4415
42	Zylinderstift 2x10	73 0538



Achtung, wichtiger Hinweis:
Der Motor darf unter keinen Umständen geölt werden!

geeignete Decoder:

DCC: 6876
TWIN: 6847

