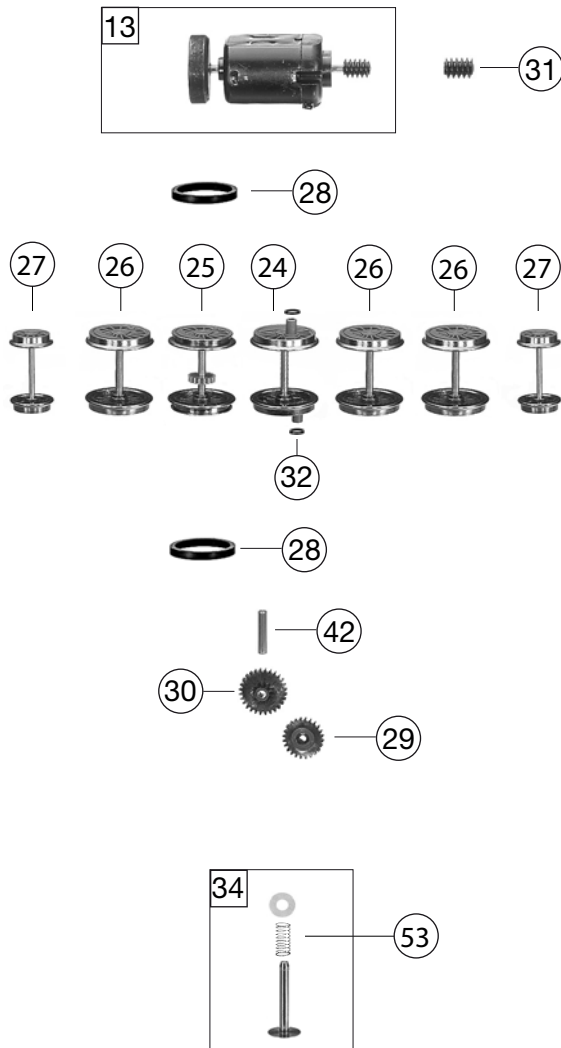


405571	BR 95 DRG	95005	=	🔊	H0
Pos. Nr. Pos.no.	Beschreibung Description	Art.-Nr. Art.no.	Preisgruppe Price bracket		
1	LOKGEHAEUSE BR 95 DB Body assembly complete	10405571	035		
2	GRIFSTANGEN/LEITERN/AST 4055 Handrail & ladder sprue	00124055	009		
3	LICHTLEITER-SATZ F.4055 Light conductor set	00134055	009		
4	PFEIFE Whistle	00194607	004		
5	RANGIERGRIF Shunter hand rail	00194711	003		
6	HANDRAD Hand wheel	00194716	006		
7	REICHSBAHNLAMPE REICHSBAHN lamp	00194811	008		
8	LAMPE HINTEN Rear lamp	00194822	008		
9	KUPPLUNGSHAKEN Coupling hook	00194824	002		
10	FANGEISEN Capture iron	00194858	002		
11	SCHIENENRAEUMER-SATZ Rail guard -set	00224055	007		
12	KUKU-DEICHSEL Short coupling reception	00384030	005		
13	LOKFAHRGEST.O.MOT.M.SCHNIT. Loco chassis w/o motor, with interface	40405571	046		
14	STEUERUNG KPL. F 4055 Reversing gear complete with coupling rod	00424055	029		
15	ZYLINDER SATZ LI U RE Cylinder I&r -set	00434055	012		
16	UMLAUFBLECH F. 4055 Running board	00454055	015		
17	RAUCHKAMMERTRAEGER F.4055 Smoke box support	04540551	018		
18	DREHGESTELL M.FEDER F.4055 Pony truck complete	00474055	015		
19	RAHMENHINTERTEIL KPL. Backside framework complete	00494055	014		
20	MOTOR M.SCHW. Motor	00504055	025		
21	MOTORHALTER VORNE Motor retainer clip front	00504913	002		
22	MOTORHALTER HINTEN Motor retainer clip rear	00504914	002		
23	ACHSE Axle	00527008	001		
24	TREIB-RADSATZ F.4055 Driving wheel set complete	00534126	014		
25	KUPPELRADSATZ M.N.F.4055 Coupled wheelset with traction tyre and gear wheel	00534127	015		
26	KUPPELRADSATZ O.N. F.4055 Coupled wheelset w/o traction tyre w/o gear wheel	00534128	014		
27	VOR/NACHLAUFRADSATZ F.4055 Carrying wheelset complete	00534129	012		
28	HAFTREIFEN H0 Traction tyre H0	00544006	001		
29	ZAHNRAD Gear wheel	00564186	006		
30	ZAHNRAD Z:11/28 SCHWARZ Worm gear wheel	00564188	005		
31	SCHNECKE Worm gear	00564610	006		
32	DISTANZRING BRUENIERT Spacer ring	00564776	002		
33	STROMABNEHMEREINSATZ F.4055 Power pick-up assembly	00604055	015		
34	KONTAKTPILZGARNITUR Contactor pin assembly	00644415	009		
35	LEITERPLATTE VORNE Front PCB complete	00654116	017		



405571		BR 95 DRG	95005	=	🔊	H0
Pos. Nr. Pos. no.	Beschreibung Description	Art.-Nr. Art. no.	Preisgruppe Price bracket			
36	LEITERPLATTE HINTEN M.SCHNITT. Rear PCB complete with interface	00654117	024			
37	STECKER 6-POLIG NEM 651 Jumper NEM 651	00666846	015			
38	LAUTSPRECHER Ø 16 mm (o.Abb.) Loudspeaker Ø 16 mm (w/o illustration)	68400200	---			
39	KS-SENKKOPF-SCHRAUBE Countersunk screw	00702405	001			
40	ZYLINDERKO.SCHRAUBE M.SCHLITZ Slotted cylinder-head screw	00704405	001			
41	BLECHSCHRAUBE M.KREUZSCHLITZ Tapping screw	00713309	001			
42	SENKKOPFBLECHSCHR.2,2X16 KS Countersunk tapping screw B 2.2x16	00714516	001			
43	ZYLINDERSTIFT 2 X 10 Cylinder pin 2x10	00730538	001			
44	GEST.BOLZEN LANG Long linkage pin	00730551	002			
45	GEST.BOLZEN KURZ Short linkage pin	00730552	002			
46	GESTÄNGEBOLZEN SCHW.VERN. Linkage pin; nickel-plated, black	00730553	002			
47	GEST.BOLZEN F.4.RS Linkage pin for 4th wheelset	00730554	002			
48	Steckpuffer Plug-in buffer, curved	00754006	002			
49	STECK-PUFFER FLACH Plug-in buffer, flat	00754015	002			
50	RAHMENVORDERTEIL MIT PUFFER Front side framework with buffer	75405571	014			
51	DRAHTRICHTFEDER L=23 MM Straightening spring	00764027	001			
52	DRUCKFEDER F.LOKRADSATZ Pressure spring for loco wheelset	00764310	001			
53	ANDRUCKFEDER F.RADSATZ Pressure spring	00764316	001			
54	DRUCKFEDER AUS 642000 MT Pressure spring	00764318	001			
55	STECKKUPPLUNG (o. Abb.) Fleischmann coupling (w/o illustration)	6510	---			
56	STECK-TAUSCHKUPPLUNG (o. Abb.) Standard- coupling (w/o illustration)	6511	---			
57	PROFI-STECKKUPPLUNG (o. Abb.) Profi coupling (w/o illustration)	6515	---			