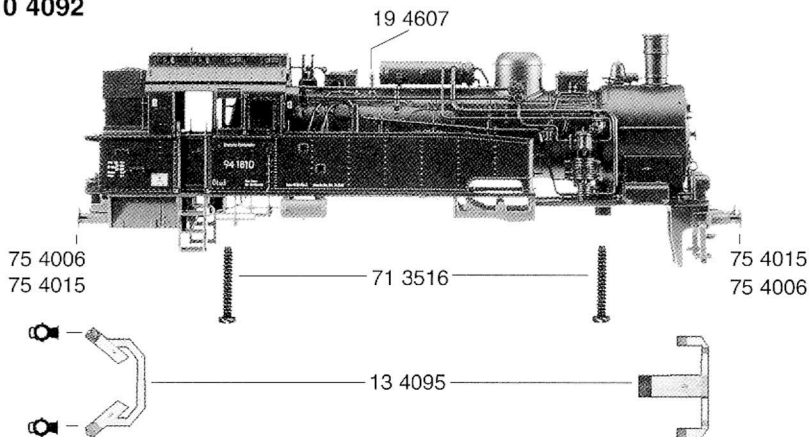


10 4092

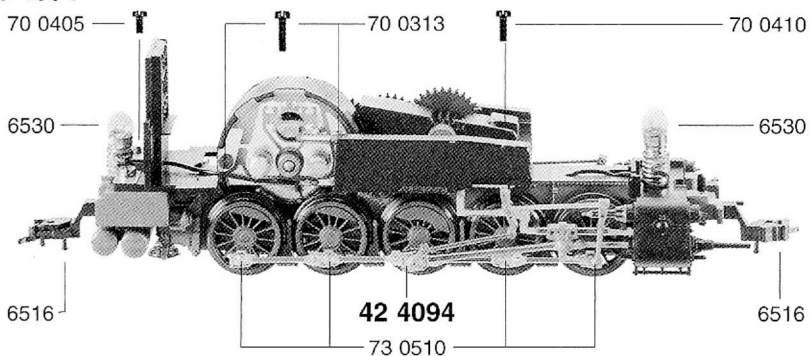


- 10 4092 Lokgehäuse kpl.
- 13 4095 Flutlichtleiter u. Laternen (Satz)
- 19 4607 Pfeife

- 40 4094 Fahrgestell kpl. m. Motor und Beschwerung, **NEUE STEUERUNG!**
- 42 4094 Steuerung kpl. m. Kuppelstangen und Isolierplatte (Satz) **NEU!**
- 43 4094 Zylinderkasten für **NEUE STEUERUNG!**
- 45 4094 Lichtabdeckung

- 56 4742 Isolierscheibe rot f. 624094

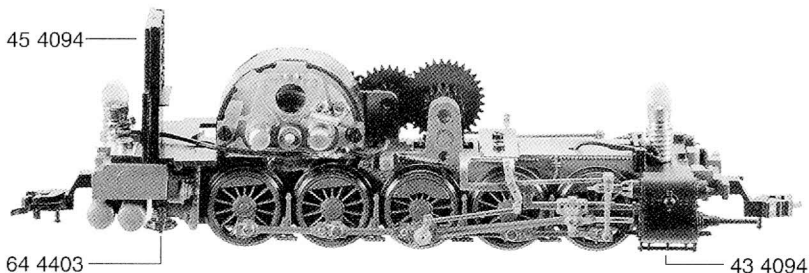
40 4094



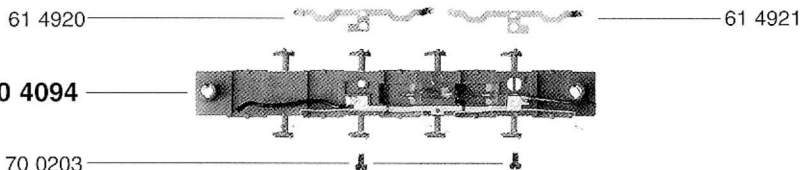
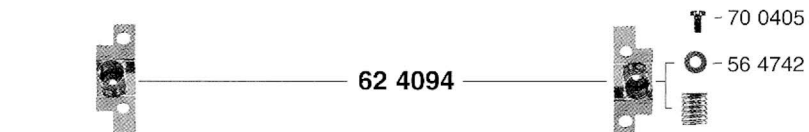
- 60 4094 Stromabnehmereinsatz
- 61 4920 Kontaktfeder links
- 61 4921 Kontaktfeder rechts
- 62 4094 Lampenfassung m. Abdeckblech u. Isolierscheibe (Satz)
- 64 4403 Kontaktpilz-Garnitur

- 70 0203 Schraube f. 604094, 614920 u. 614921
- 70 0313 Schraube f. 504720
- 70 0405 Zylinder-Schraube f. 624094
- 70 0410 Zylinder-Schraube f. Beschwerung

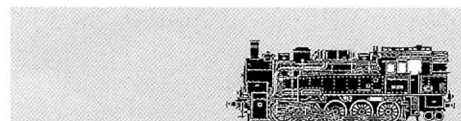
- 71 3516 Blech-Schraube f. 104092
- 73 0503 Splint f. Kupplung (o. Abb.)
- 73 0510 Bolzen f. Kuppelstange
- 75 4006 Steck-Puffer, gewölbt
- 75 4015 Steck-Puffer, flach
- 76 4012 Richtfeder f. Kupplung (o. Abb.)



- 6516 Profi-Schlitzkupplung
- 6530 Glühlampe (Schraubfassung)

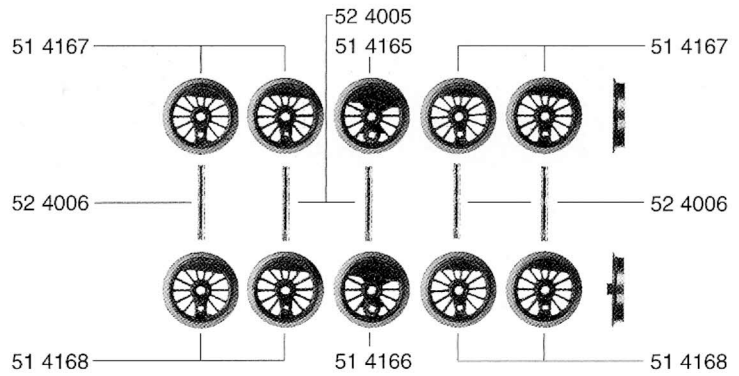


60 4094



41 4094 Fahrgestell m. Motor,
Getriebe und Kuppelstangen

- 50 4603 Anker kpl. m. Schwungmasse
- 50 4720 Lagerschild
- 50 4801 Kohlenrohrkappe
- 51 4165 Treibrad links, gr. Gg.-Gewicht
- 51 4166 Treibrad rechts, gr. Gg.-Gewicht, isoliert
- 51 4167 Kuppelrad links, kl. Gg.-gewicht
- 51 4168 Kuppelrad rechts, kl. Gg.-Gewicht, isoliert
- 52 4002 Achse, kurz, f. 564120
- 52 4005 Achse, gekerbt
- 52 4006 Achse



		Außen-Ø	Zähnezahl	Zähnezahl
56 4102	Untersetzungsrads	15	28	13
56 4115	Untersetzungsrads	17,5	33	14
56 4120	Zahnrad	10	18	
56 4602	Ritzel	6	10	

- 64 4101 Drossel
- 64 4403 Kontaktpilzgarnitur

- 73 0509 Bolzen f. Zahnrad
- 6519 Kohlen und Federn

