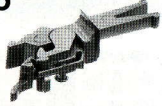


# OVERZICHT VAN DE FLEISCHMANN H0-KOPPELINGEN

De symbolen bij het desbetreffende model of de accessoire-tabellen op de volgende bladzijden maken het voor u makkelijk om de juiste PROFI-koppeling of andere koppeling voor een FLEISCHMANN voertuig te vinden.

## PROFI-STEKKOPPELING

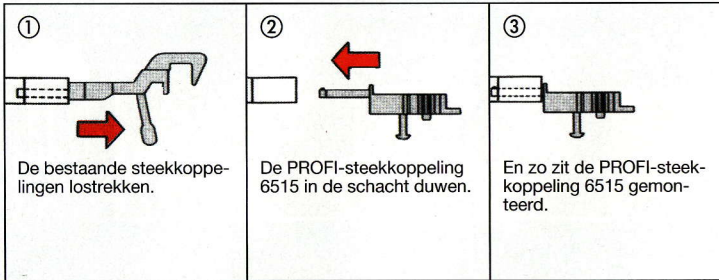
**6515**



**6515 · FLEISCHMANN-PROFI-steek-koppeling** voor koppelschacht met NEM-norm 362.

38 6515 · Voordeelverpakking PROFI-steek-koppeling met 50 stuks 6515.

## HET VERVANGEN VAN STEKKOPPELINGEN



De bestaande steek-koppelingen lostrekken.

De PROFI-steek-koppeling 6515 in de schacht duwen.

En zo zit de PROFI-steek-koppeling 6515 gemonteerd.

## OVERIGE STEKKOPPELINGEN

**6509**



**6509 · FLEISCHMANN-steek-koppeling** voor voertuigen met een koppelschacht met NEM-norm 362 zonder kortkoppel-mechanisme ☉.

**6510**



**6510 · FLEISCHMANN-steek-koppeling** voor voertuigen met een koppelschacht met NEM-norm 362 met kortkoppel-mechanisme ☉.

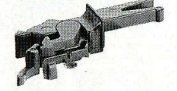
**6511**



**6511 · Steek-ruilkoppeling** voor voertuigen met een koppelschacht volgens NEM-norm 362.

## PROFI-STEKK.

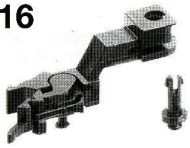
**6514**



**6514 · PROFI-steek-koppeling** voor tandradlocs en voor rijtuigen die van kortkoppelmechanieken ☉ zijn voorzien en op tandrad-trajecten worden ingezet.

## PROFI-SCHUIFKOPPELING

**6516**



**6516 · FLEISCHMANN-PROFI-schuif-koppeling.**

38 6516 · Voordeelverpakking PROFI-schuif-koppeling met 50 stuks 6516.

## HET VERVANGEN VAN SCHUIFKOPPELINGEN



Met een tangetje de klempin eruit trekken en de koppeling lostrekken.

De PROFI-schuif-koppeling 6516 insteken.

De klempin weer erin drukken en de PROFI-schuif-koppeling 6516 zit gemonteerd.

## OVERIGE SCHUIFKOPPELINGEN

**6520**



**6520 · Schuif-koppeling.**

**6523**



**6523 · Schuif-ruilkoppeling.**

**6526**

zonder afbeelding

**6526 · Schuif-koppeling** voor locomotief 4232, 4234, 4350, 4380, 4381, 4933 (1. serie).

**6527**

zonder afbeelding

**6527 · Schuif-koppeling** voor 4430 (1. serie, voor).

**6528**

zonder afbeelding

**6528 · Schuif-koppeling** voor materieel zie artikelen 6526/6527.

## STROOMGELEIDENDE STEKKOPPELINGEN

**38 1438**



**38 1438 · Stroomgeleidende koppeling, 2-polig.** Voor NEM 362 koppelingsschacht. Kan niet automatisch worden ontkoppeld.

**38 4438**



**38 4438 · Stroomgeleidende koppeling, 4-polig.** Voor NEM 362 koppelingsschacht. Kan niet automatisch worden ontkoppeld.

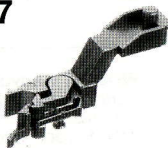
**6522**



**Richtveertje voor koppelingen** voor het automatisch terugspringen in rechte stand nadat de trein door een bocht is gegaan.

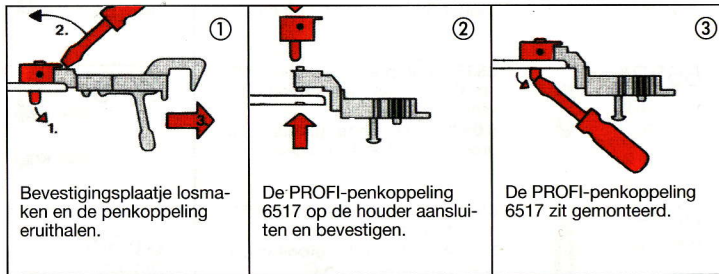
## PROFI-PENKOPPELING

**6517**



**6517 · FLEISCHMANN-PROFI-penkoppeling.**

## HET VERVANGEN VAN PENKOPPELINGEN



Bevestigingsplaatje losmaken en de penkoppeling eruijthalen.

De PROFI-penkoppeling 6517 op de houder aansluiten en bevestigen.

De PROFI-penkoppeling 6517 zit gemonteerd.

## OVERIGE PENKOPPELINGEN

**6521**



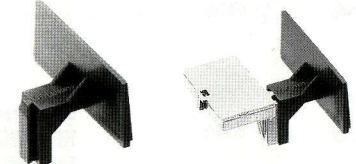
**6521 · Penkoppeling.**

**6524**



**6524 · Pen-ruilkoppeling.**

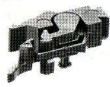
**6578**



**6578 · Afstandsmal** voor een juiste montage van de kortkoppelombouwset 6574.

## PROFI-KOPPELINGSKOP

**6570**



**6570 · PROFI-koppelingsskop** voor het inklikken op de opnamehuisjes 6575 en 6576 en op de adapter 6572. Hoogte verstelbaar.

## ADAPTER VOOR PROFI-KORTKOPPELINGSKOP

**6572**



**6572 · Adapter** voor PROFI-kortkoppelingsskop 6570 (in hoogte verstelbaar). Passend op al het FLEISCHMANN-materieel met koppelingen 6516 of 6520 (schuifkoppelingen).

**6575**



**6575 · Opnamehuisje** voor PROFI-koppelingsskop 6570, bruikbaar voor ROCO-voertuigen met ROCO-koppeling 40273.

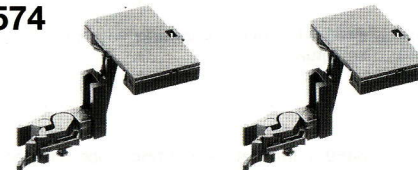
**6576**



**6576 · Opnamehuisje** voor PROFI-koppelingsskop 6570, geschikt voor ROCO-voertuigen die ROCO-koppeling 40282, hebben ofwel de tender-koppelingen 40277 en 40279.

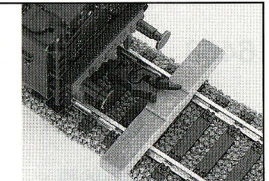
## KORTKOPPELINGS-SET

**6574**



**6574 · Kortkoppelingss-set.** Om rijtuigen zonder schuifmechaniek ☉ naderhand te voorzien van een echt werkend kortkoppelmechaniek. De set bevat 2 schuifmechanieken en 2 PROFI-koppelingsskopen 6570 (in hoogte verstelbaar).

**6579**



**6579 · Instel-hulpstuk** voor de PROFI-koppelingsskop 6570. Met behulp van dit apparaatje kan de koppelingsskop 6570 precies worden ingesteld op de juiste hoogte in de koppelhuizen 6572, 6574, 6575 en 6576.